

超音波画像診断装置

SONON 300L

SONON 300L

医療機器認証番号 230AGBZX00093000

Wireless Mobile Ultrasound Device

SONON fits right in your hand and easily in your pocket.
At just over 300g SONON's portability allows you to scan
everywhere you go.



超音波画像診断装置

SONON 300L

SONON 300Lは、救急医療の現場から生まれた「ポケット型超音波画像診断装置」です。装置本体とプローブが一体型で携帯性に優れるため、あらゆるフィールドに持ち出す事ができます。現場での早期の超音波検査により、これからの初期対応は変わっていきます。

Wi-Fi無線接続

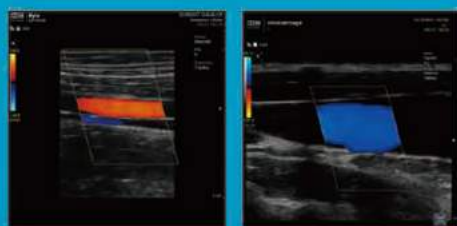
エコー本体とモバイル端末(スマートフォンやタブレット端末)を無線接続できる事によりコードの煩わしさから解放され、有線機器で起こるトラブルを回避する事ができます。

PACS対応

PACS(Picture Archiving and Communication Systems)医療用画像管理システムに対応。画像データをネットワークを通じて管理できます。

高感度 カラードップラー機能

Bモード画像上に指定した領域での流速変化を表示できます。



モバイル&高画質

携帯性を実現しながら、画像診断装置の生命線である画質も一切妥協する事なく高精度な検査を行う事ができます。

高機能・長時間バッテリー

バッテリー1個あたり、最大12時間の待機、最大3時間の連続使用ができます。(予備バッテリー1個付属)

画像の送信

メールソフトやメッセージアプリで画像を素早く送信できます。

計測機能

距離(長さ)・角度・面積を計測できます。対象部位へのコメントも入力する事ができます。



Connect to SONON



Android・iOSに対応

対応機器を選ばず、それぞれのOSで最適に動作します。



Wi-Fi
Wireless



主な検査モードをプリセット



甲状腺



頸動脈



乳房



筋骨格



血管



表層



肺

簡単な設定&操作

目的に合わせた検査モードを選択するだけで、スピーディに検査を始められます。