

クリニックに最適な呼吸機能測定装置

# MICROSPIRO

## マイクロスパイロ HI-201



肺年齢測定  
に対応!!

## 小さくても高機能、 手軽にできる肺機能検査

### 高機能

VC・FVC・MVVが測定できます。

### 簡単操作

ボタンを押すだけの簡単操作。3分以内で検査も終了。短時間で手軽に測定できます。

### コンパクト

スペースをとらないコンパクトなA4サイズ。重さもわずか1.5kgで持ち運びも容易です。

### ノンキャリブレーション

ノンキャリブレーションセンサ(±3%ATS基準クリア)のため、検査前のわずらわしさがありません。※ 特許出願中

### メモリ

10人分のデータメモリを搭載。

エレクトロニクスで病魔に挑戦

 NIHON KOHDEN

## ■痰・咳の症状には、先ずスパイロ検査を

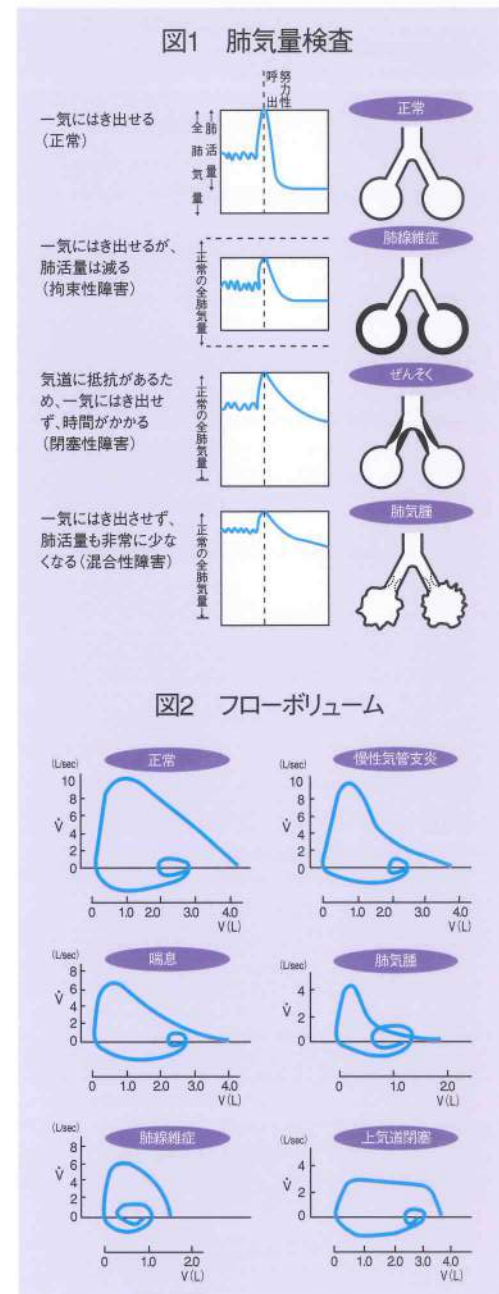
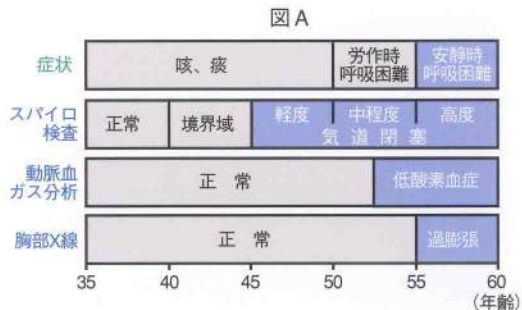
図Aのように、胸部X線あるいは動脈血ガス分析と比較して、スパイロ検査だけが息切れ発症の数年前に、慢性閉塞性肺疾患を検知することができる特徴を有しています。

## ■呼吸器疾患は増加しております

高齢者の増加、タバコの影響、環境汚染、ストレスによるアレルギーなどの要因で閉塞性肺疾患(COPD)が近年顕著に増大しております。また、肺気腫などによる酸素療法患者数も上昇しており、スパイロメトリは心電図のように日常診療での活用度の高い検査といえます。

## ■スパイロメータによって、かなりの呼吸器疾患の情報が得られます

肺気量分画・1秒率・フローボリュームの検査ができ、図1・2のごとく呼吸器疾患の病名パターンがスパイログラムによって得られ、診断上大いに役立つ検査です。



### 【用途】

- 気管支喘息、肺気腫、慢性気管支炎、肺線維症、じん肺、結核などの診断と治療効果の判定
- 痰や咳の多い方の検査
- 息切れや呼吸不全の客観的評価診断
- 喫煙、環境汚染の影響把握
- 麻酔、外科における術前検査
- 耳鼻科における上気道狭窄の検査
- 会社、学校における集団検診
- 障害年金、労災年金等に基づく肺機能障害の認定
- 在宅酸素療法適否の判定
- ※小児も測定できます(西間式予測値インストール)

### ■規格

フロー検出	バリフローセンサ
ボリューム検出	フロー積分方式
ボリューム測定精度	±3%以内または±50mL
フロー測定範囲	0.01L
測定項目	肺気量分画(SVC) フローボリュームカーブ(FVC) ※強制呼出曲線を含む 最大換気量(MVV) 薬剤吸入テスト
モニタ	液晶表示
プリンタ	サーマルプリンタ(紙幅60mm)
電源	AC 100V、50/60Hz
消費電力	14VA
寸法・質量	約幅300×高さ100×奥行210mm 約1.5kg

### ■付属品

- フローセンサ 3コ
- 紙マウスピース 50コ
- ノーズクリップ 2コ
- 記録紙(幅60mm) 1巻

### ■記録例



### 診療報酬点数(平成24年4月実施)

- スパイログラフィー等検査  
肺気量分画測定(安静換気量測定及び最大換気量測定を含む).....90点  
フローボリュームカーブ(強制呼出曲線を含む).....100点  
負荷試験は負荷の前後各1回を算定  
呼吸機能検査等判断料\*.....140点  
喘息運動負荷試験\*.....800点  
☆同一月に1回限り算定可  
\*算定上の注あり

製造販売: **CHEST チェスト株式会社**  
東京都文京区本郷3-25-11 〒113-0033  
☎03(3813)7200(代表)

販売名: マイクロスパイロ HI-201

医療機器承認番号 21200BZZ00301000

クラス分類: 管理医療機器、特定保守管理医療機器



このカタログは、「植物油インキ」(水なし印刷)を使用しています。

都合により外観・仕様等を変更する場合があります。あらかじめご了承ください。